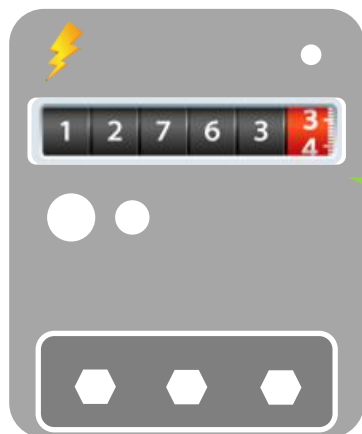


УЧЁТ ЭЛЕКТРИЧЕСКОЙ ЭНЕРГИИ

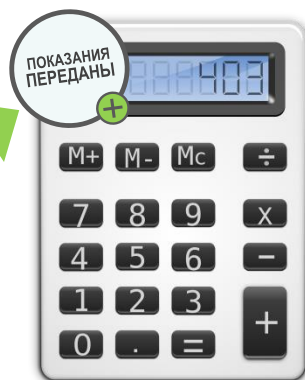
Для осуществления правильного расчёта фактически потреблённой электрической энергии необходимо обеспечить точный учёт:

- 1 Передавать показания прибора учёта в период с 15 по 25 число месяца;
- 2 Обеспечить сохранность прибора учёта в процессе эксплуатации, а также в установленные сроки проводить поверку или замену прибора учёта.

Точный учёт



Правильный расчёт



Важно! Принятые в период с 15 по 25 число показания прибора учёта обрабатываются сотрудниками Компании до 27 числа каждого расчетного месяца включительно.

ПЕРЕДАЧА ПОКАЗАНИЙ ПРИБОРА УЧЁТА ЭЛЕКТРИЧЕСКОЙ ЭНЕРГИИ.

Передача показаний прибора учёта электрической энергии
осуществляется
в период **с 15 по 25 число** расчётного месяца.

<u>Пн</u>	<u>Вт</u>	<u>Ср</u>	<u>Чт</u>	<u>Пт</u>	<u>Сб</u>	<u>Вс</u>
1	2	3	4	5	6	7
8	9	10	11	12	13	14
15	16	17	18	19	20	21
22	23	24	25	26	27	28
29	30	31				

Прибор учёта считается вышедшим из строя в случаях*:

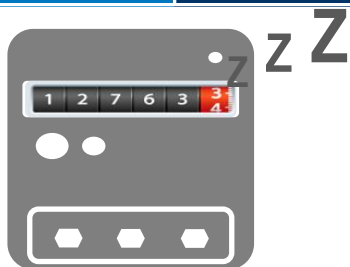
1. Неотображения прибором учёта результатов измерений.
2. Нарушения контрольных пломб и (или) знаков поверки.
3. Механического повреждения прибора учёта.
4. Превышения допустимой погрешности показаний прибора учёта.
5. Истечения срока межповерочного интервала поверки.

Важно!

Обязанность по обеспечению эксплуатации, сохранности, целостности, своевременной замене, поверке установленного прибора учёта возлагается на собственника такого прибора учёта.

** пункт 81 Правил предоставления коммунальных услуг собственникам и пользователям помещений в многоквартирных домах и жилых домов, утв. постановлением Правительства РФ № 354 от 06.05.2011 г.*

НАЧИСЛЕНИЕ ПЛАТЫ ЗА ЭЛЕКТРОЭНЕРГИЮ ПРИ ОТСУТСТВИИ ПОКАЗАНИЙ ПРИБОРА УЧЁТА



При непредоставлении показаний прибора учёта



При истечении срока межповерочного интервала



В случаях нарушения функционирования или целостности прибора учёта

Определение размера платы за электроэнергию, потребленную в жилом (дом, квартира, комната) и нежилом помещении (гараж, баня, участок и т.п.)

1,2,3 месяц – по среднемесячной величине

С 4-го месяца – по нормативу с коэффициентом 1,5

Перерасчет по фактическим показаниям производится в том месяце, когда такие показания переданы (зафиксированы).

Важно!

При обнаружении вмешательства в работу прибора учёта с целью искажения данных учёта, расчёт выполняется по нормативам с коэффициентом 10 и перерасчёт по его показаниям не производится. Такой прибор подлежит замене.

ПЕРЕРАСЧЁТ ПЛАТЫ ЗА КОММУНАЛЬНЫЕ УСЛУГИ

Перерасчёт размера платы за коммунальные услуги в период отсутствия потребителя (более 5 полных календарных дней подряд) в жилом помещении, не оборудованном прибором учета в связи с отсутствием технической возможности его установки, производится при подаче соответствующего заявления и предоставления подтверждающих временное отсутствие документов*:

- проездных билетов, оформленных на имя потребителя и лиц, совместно проживающих с ним (в случае если имя потребителя указывается в данных документах в соответствии с правилами их оформления) или их копий;
- справки о нахождении на лечении в стационарном лечебном учреждении;
- счетов за проживание в гостинице, общежитии или другом месте временного пребывания или их копии;
- иных документов, подтверждающих временное отсутствие потребителя в жилом помещении.

ВАЖНО!

Для подтверждения отсутствия технической возможности установки прибора учёта потребителю необходимо предоставить акт.

Оформить такой акт может организация, привлеченная собственниками помещений для обслуживания общедомового имущества в многоквартирном доме или сетевая организация в отношении объектов индивидуального жилищного строительства и отдельно стоящих нежилых объектов.

** пункт 93 Правил предоставления коммунальных услуг собственникам и пользователям помещений в многоквартирных домах и жилых домов, утв. постановлением Правительства РФ № 354 от 06.05.2011 г.*

АО «Газпром энергосбыт Тюмень»
НАДЕЖНОЕ ПАРТНЕРСТВО – СВЕТЛОЕ
БУДУЩЕЕ!

www.gesbt.ru

